

dne **7. 5. 2024** od **7:30** do **13:30** hodin

Plánovaná odstávka zahrnuje tyto lokality:**Dobruška (okres Frýdek-Místek)**

č. p. 112, 113, 114, 332

Hnojník (okres Frýdek-Místek)

č. p. 37, 38, 40

kat. území **Hnojník** (kód **640191**): **parcelní č.** 1346/1, 1346/7, 1347//1, 1347/6, 1348/3

Horní Tošanovice (okres Frýdek-Místek)

č. p. 68, 69

Komorní Lhotka (okres Frýdek-Místek)

č. p. 1-6, 9-15, 17-27, 29, 30, 31, 32, 34-55, 58-62, 64-84, 86-100, 106-119, 121-132, 138-156, 158, 159, 160, 161, 163-178, 180-186, 188-289, 291-327, 329-357, 361-368, 370-387, 389, 391-418, 420, 421, 422, 424-436, 438, 439, 441, 442, 447, 449, 450, 451, 452, 454-458, 460, 462, 463, 464, 466, 468, 469, 470, 478, 480

č. ev. 1-11, 13, 15, 16, 17, 19-52, 55-65, 67, 68, 70-74, 76-88, 90-97, 99, 100, 101, 102, 104, 105, 107, 109, 112, 113, 115-119, 121, 123, 124, 126-136, 138-143, 145, 147-156, 159-171, 173, 176, 179, 183, 185, 186, 187, 188, 190, 191, 192, 194-203, 206-211, 213, 215-221, 223-231, 234, 235, 236, 238, 241-255, 257, 258, 259, 261-274, 276, 278-284, 286, 287, 288, 289, 293-297, 299-306, 308, 310, 311, 312, 315-323, 325, 326, 327, 329, 331-345, 347, 348, 349, 351, 352, 353, 356, 357, 358, 360-364, 366, 368, 369, 370, 371, 374, 377, 380, 381, 382, 384, 385, 386, 389, 391, 392, 393, 406, 407, 409, 410, 411, 415, 416, 418-426, 514, 657, 777

kat. území **Komorní Lhotka** (kód **668818**): **parcelní č.** 36, 68, 70/1, 148/6, 150/8, 207/2, 220/1, 238, 406/39, 406/40, 493, 730, 962, 993, 1114, 1131, 1196, 1199/10, 1276/2, 1318/2, 1365/3, 1370/1, 1385, 1473/1, 1655/3, 1686/3, 2253/19, 2253/25, 2284/4, 2532/7, 2654/9, 2654/12, 2654/13, 2654/14, 2694/2, 2757/1, 2757/6, 2851/1, 2873/16, 2873/25, 2889, 3215/2, 3215/4, 3216/4, 3216/5, 3216/8, 3216/9, 3217/2, 3217/3, 3259/2, 668818

UPOZORNĚNÍ

Dotčené zařízení distribuční soustavy je nutné i v době odstávky považovat za zařízení pod napětím, a proto vás žádáme o dodržení všech zásad bezpečnosti a provedení opatření potřebných k zamezení případných škod na zdraví a majetku. | Provozovatelé výroben elektřiny jsou povinni zajistit přerušeni dodávky elektřiny z výroby do vypnutého úseku distribuční soustavy.

NEJDE VÁM ELEKTŘINA...

TIP: Registrujte se zdarma na www.cezdistribuce.cz/sluzba a informace o odstávkách elektřiny budete dostávat e-mailem nebo SMS. U poruch zasíláme SMS s předpokládanou dobou obnovení dodávek. | Aktuální stav dodávek elektřiny na konkrétní adrese zjistíte snadno, rychle a bez registrace na portále **Bez Šťávy** (www.bezstavy.cz).

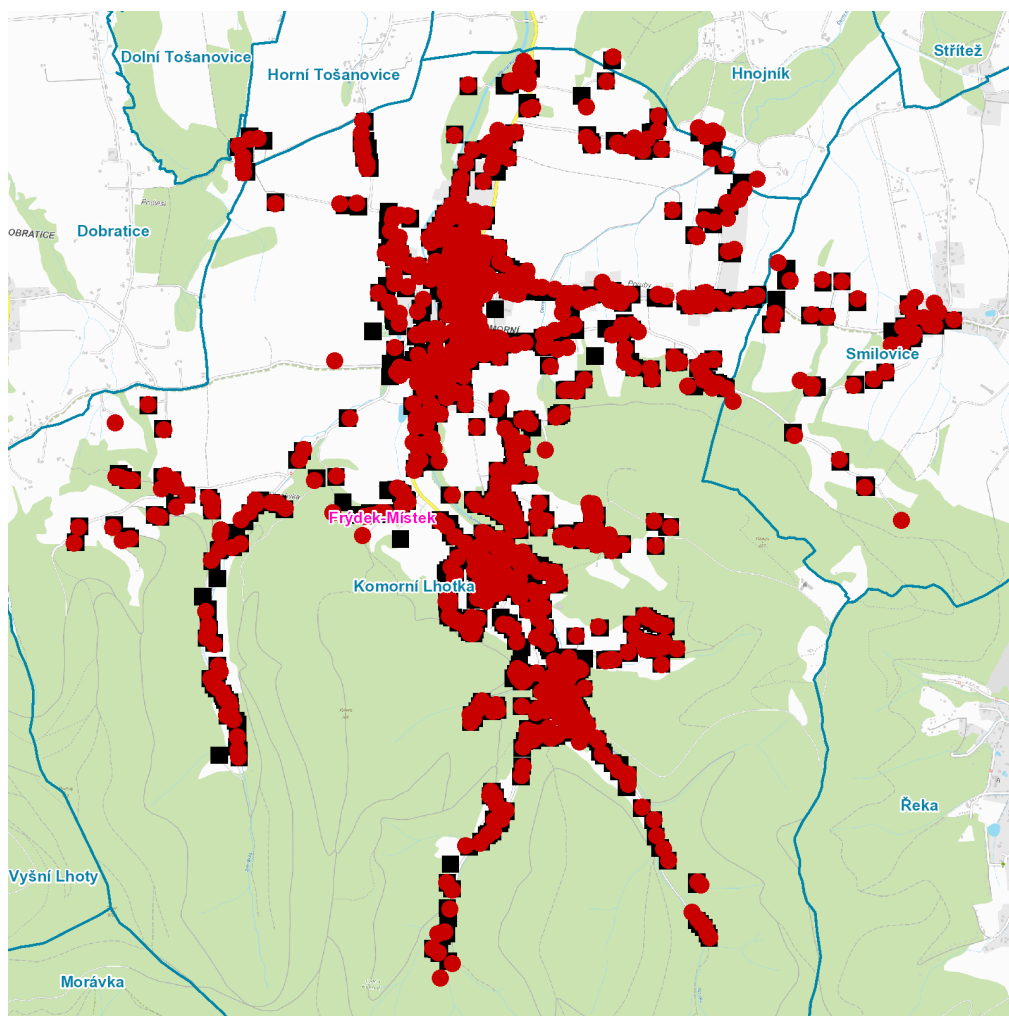
Smilovice (okres Frýdek-Místek)

č. p. 43, 46, 47, 49, 50, 51, 54, 56, 57, 58, 59, 61, 62, 65, 66, 70, 71, 86, 89, 97, 100, 159, 160, 167, 175, 178,
188, 189, 190, 242, 250

kat. území **Smilovice u Třince** (kód **751049**): parcelní č. 1017/1, 1017/3, 1017/22, 2033/12, 2042, 2139

UPOZORNĚNÍ

Dotčené zařízení distribuční soustavy je nutné i v době odstávky považovat za zařízení pod napětím, a proto vás žádáme o dodržení všech zásad bezpečnosti a provedení opatření potřebných k zamezení případných škod na zdraví a majetku. | Provozovatelé výroben elektřiny jsou povinni zajistit přerušeni dodávky elektřiny z výroby do vypnutého úseku distribuční soustavy.

dne 7. 5. 2024 od 7:30 do 13:30 hodin

Orientační mapový podklad odstávkou dotčených lokalit

VYSVĚTLIVKY

- – adresy dotčené odstávkou elektřiny
- – místa připojení k elektrické síti dotčená odstávkou

INFORMACE ZASLÁNA

IDDS: 9pzbsb6 (Obec Dobratice)
IDDS: stdbeca (Obec Hnojník)
IDDS: 3ufaxns (Obec Horní Tošanovice)
IDDS: v8aaxpb (Obec Komorní Lhotka)
IDDS: 9h3bq4x (Obec Smilovice)